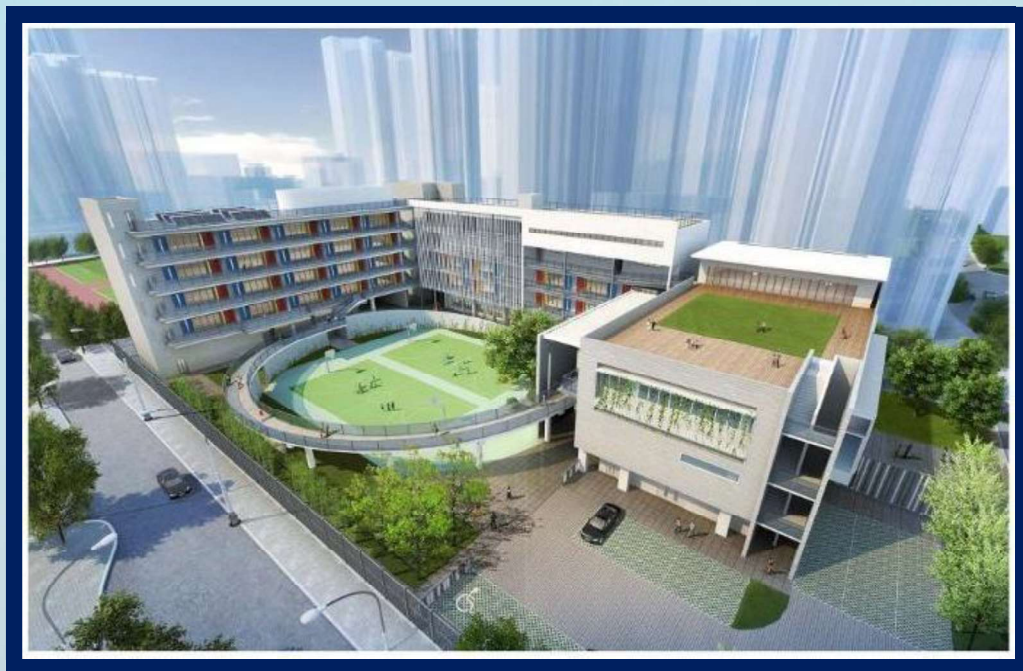




長沙灣天主教小學

Cheung Sha Wan Catholic Primary School



2023-2024 年度
學校周年計劃



學校抱負和使命

1. 學校抱負和使命

學校是個和諧的學與教樂園，在這裡孩子們的潛能得以發揮，孩子都懂得自律、自愛，充滿信心，互相尊重。致力營造豐富的環境及多元的經歷，孕育自信積極、勤樸悅學、樂於服務、敢於創新、熱愛生命、關愛世界、追求卓越的學生，並幫助他們培養良好的品德和情意，發展思辨的能力，追求真理、履行公義，成為身、心、靈健壯的良好公民。

2. 辦學目標

- 2.1. 透過宗教活動，引導學生認識基督，實踐基督精神。
- 2.2. 透過學校群體生活，建立良好的校風及培養學生成為良好的公民。
- 2.3. 透過公民教育，培養學生關心社會、認識中國文化、熱愛國家及發揮民族精神。
- 2.4. 致力加強學校設施，改善學習環境。
- 2.5. 透過與家長、社區保持緊密的聯繫，幫助學生健康成長。
- 2.6. 藉課程改革提升學生的溝通能力、創意及批判性思維。

3. 校訓

明理崇德 愛主愛人

4. 教育信念

我們關注孩子的健康及全人發展。每個孩子都是獨特的、可愛的、可塑造的及有潛質的。人人可學，人人可教；尊重差異，因材施教。每一個學生都可以造就！

關注事項

1. 延展多元化學與教策略，培養學生邁向自主學習。
2. 持續推動正向價值教育，配合學校三大校園發展，建立學生自律、自愛及自合信之愉快關愛的校園。

強化教師的專業發展，持續提升學與教的效能。	<ul style="list-style-type: none"> ● 優化同儕觀課的制度，提升教師教學效能。 	<ul style="list-style-type: none"> ● 80%教師能針對各科的自主學習策略進行優質的備課及同儕觀課，改進教學效能。 ● 超過 70%教師能透過同級同儕觀課，就學生的學習情況，作出回饋及指導。 	<ul style="list-style-type: none"> ● 檢視備課文件 ● 課堂觀察 ● 問卷調查 	9/2023 至 6/2024	課程統籌主任、中文、英文、數學、常識科主席	
	<ul style="list-style-type: none"> ● 照顧學生學習多樣性，提供不同的學習支援及策略，因材施教。 	<ul style="list-style-type: none"> ● 80%教師能於校本課程及按能力分班(四年級)的課堂，設計多元的學習材料，以能照顧不同學習能力的學生。 	<ul style="list-style-type: none"> ● 檢視備課文件 ● 檢視校本課程 		課程統籌主任、資優教育統籌主任、各科主席	
善用評估數據，回饋學與教，強化學習效能。	<ul style="list-style-type: none"> ● 持續發展多元化評估模式，多角度檢視學生的學習過程及成果，促進學與教。 	<ul style="list-style-type: none"> ● 各科能運用多元評估策略，如實作評估、觀察、電子評估等模式，進行評估、自評或互評，提供有效回饋，讓學生能自我檢視學習成效及反思。 ● 優化紙筆評估、非紙筆評估，讓各持分者清晰了解評估目標及重點，更有效評估學生學習過程與成效。 	<ul style="list-style-type: none"> ● 課堂觀察 ● 檢視進展性評估試卷 		課程統籌主任、各科主席	
	<ul style="list-style-type: none"> ● 加強運用評估數據，回饋課程規劃及課堂學與教。 	<ul style="list-style-type: none"> ● 80%教師能根據評估結果進行教學回饋，改善教學。 	<ul style="list-style-type: none"> ● 試後成績分析會議紀錄 ● 回饋工作紙 		課程統籌主任、中文、英文、數學、常識科主席	

1. 2. 關注事項：持續推動正向價值教育，配合學校三大校園發展，建立學生自律、自愛及自信之愉快關愛的校園。

目標	推行策略	成功準則	評估方法	時間表	負責人	所需資源
(如學校有實際需要調整周年計劃的目標／推行策略／成功準則／評估方法，請以★號作標示，以便科組知悉及跟進。)						
制定校本正向教育的發展方向，共建和諧校園。	<ul style="list-style-type: none"> 正向教育小組定期召開會議，檢視正向教育推行的情況。 引入外間專業支援團隊，參與RMES課程，協助本校統整正向教育、價值觀教育與宗教課程。 	<ul style="list-style-type: none"> 80%參與教師認同學校推展的正向教育方向及校園正向文化有所提升。 	<ul style="list-style-type: none"> 教師問卷 檢視會議紀錄 	9/2023 至 6/2024	宗教及道德教育組	
持續培養學生的正向情緒及品德，建立自律、自愛及自信之愉快關愛校園。	<ul style="list-style-type: none"> 優化正向教育組與價值觀教育組和訓輔組的合作，於德育課程內加入品格強項元素、十種首要的價值觀和態度，培養學生正向的價值觀。 	<ul style="list-style-type: none"> 70%老師認同課程內容有助建立學生的品格強項。 	<ul style="list-style-type: none"> 學生問卷 教師觀察 		價值觀教育組及全體班主任	
	<ul style="list-style-type: none"> 各科於課程設計及課堂教學內容中，加入相應的品格強項元素、十種首要的價值觀和態度。 	<ul style="list-style-type: none"> 所有學科能於進度表及教學上加入相應的品格強項元素、十種首要的價值觀和態度。 	<ul style="list-style-type: none"> 檢視各科進度 檢視各科共備文件 		課程組及教務組	
	<ul style="list-style-type: none"> 訓輔組配合社會的發展及《香港國安法》的實施，加強正向教育，培養學生成為守法守規的良好公民。 	<ul style="list-style-type: none"> 70%學生認同訓輔制度及活動能有助他們培養成為守法的公民。 	<ul style="list-style-type: none"> 學生問卷 檢視學生行為表現 		訓輔組及班主任	
	<ul style="list-style-type: none"> 宗教科持續透過靜觀三分鐘、宗教分享、金句分享、一級一聖人，進行靈修性培養，建立學生品格強項及照顧學生心靈健康。 	<ul style="list-style-type: none"> 70%學生能從靜觀活動中，建立自己的心靈健康。 	<ul style="list-style-type: none"> 學生問卷 教師觀察 		宗教組	

	<ul style="list-style-type: none"> 在課室內設置宗教角/代禱閣，讓學生寫上祈禱意向及在班中分享感恩事情，培養學生正向的代禱文化，建設關愛校園。 	<ul style="list-style-type: none"> 70%學生能從分享活動中培養欣賞及關愛別人的態度。 	<ul style="list-style-type: none"> 學生問卷 教師觀察 		訓輔組及班主任
	<ul style="list-style-type: none"> 下午主題時段增設班主任課，推行班級經營，各班科任老師共同訂定實施計劃，營造正面班本成長環境，提供機會讓學生實踐正向行為及情緒。 	<ul style="list-style-type: none"> 80%學生能透過班級經營活動，提升正向行為及情緒。 	<ul style="list-style-type: none"> 學生問卷 教師觀察 		書香校園組
持續發展學校三大校園，豐富學生學習經驗。	<ul style="list-style-type: none"> 於小四推展跨課程閱讀單元，拓寬學生的閱讀面，加強閱讀的深度，培養學生的閱讀興趣，提升閱讀質素，建立良好的閱讀習慣。 	<ul style="list-style-type: none"> 80%老師同意活動能拓寬學生的閱讀面。 70%學生能投入課堂活動。 	<ul style="list-style-type: none"> 觀察學生學習態度與表現 	9/2023 至 6/2024	體藝校園組
	<ul style="list-style-type: none"> 整合及完善校本體藝課程，激活孩子潛能，發展全方位體藝學習經歷。 	<ul style="list-style-type: none"> 80%學生能於活動中全情投入 	<ul style="list-style-type: none"> 觀察學生學習態度與表現 		環保校園組
	<ul style="list-style-type: none"> 落實環保校園政策，持續改善環境管理，例如減廢和節能，以及向學校所有持份者推廣環保，以達可持續發展的目的。 	<ul style="list-style-type: none"> 學生積極參與環保行動，學生對環保意識再進一步提升。 	<ul style="list-style-type: none"> 觀察學生表現 		宗教及道德教育組
深化老師對正向價值教育認知及提升推展正向教育的能力。	<ul style="list-style-type: none"> 參與 RMES 課程，引入外間專業支援團隊，協助本校統整正向教育、價值觀教育與宗教課程。 	<ul style="list-style-type: none"> 70%教師認同講座/工作坊有助他們認識如何統整正向教育、價值觀教育與宗教課程的技巧。 	<ul style="list-style-type: none"> 教師問卷 		宗教及道德教育組

	<ul style="list-style-type: none"> ● 有系統地安排老師進修相關的課程，並於校內作分享及交流。 	<ul style="list-style-type: none"> ● 定期安排老師參與正向教育相關課程，並於校務會議或科組會議進行分享。 	<ul style="list-style-type: none"> ● 檢視各科會議紀錄 			
	<ul style="list-style-type: none"> ● 加強教師正向課堂管理技巧，如正向語言運用、正向提示、正向邏輯後果，建立學生自律的性格特質。 	<ul style="list-style-type: none"> ● 80%教師能將正向語言融入於日常課堂內 	<ul style="list-style-type: none"> ● 同儕觀課及考績觀課 		課程組及教務組	
繼續推展家長正向教育文化。	<ul style="list-style-type: none"> ● 舉辦家長講座和工作坊，為家長提供有關正向管教的資訊，提升管教技巧，促進親子關係。 	<ul style="list-style-type: none"> ● 70%參與正向教育培訓的家長認為有關課程能加深認識正向教育的理念，讓家長了解子女的特質，提升管教效能，促進親子間的聯繫。 	<ul style="list-style-type: none"> ● 家長問卷 ● 教師觀察 		訓輔組及家教會	